

QT 2X35/49/80/220...240 DIM

QUICKTRONIC INTELLIGENT DIM T5 | EVG dimmbar 1...10 V für LL 16 mm



Produktvorteile

- Gleicher Lichtstrom bei Gleich- und Wechselspannung
- Perfekter Lampenwarmstart für Anwendungen mit Bewegungsmelder
- Dimmen von Amalgamlampen ohne Flimmern oder Lebensdauerverkürzung
- Höchste Effizienz durch Cut-off-Technologie
- Automatische Wiedereinschaltung nach Lampenwechsel
- Vorschaltgeräte erfüllen MINERGIE-Standard durch sehr geringen Standby-Verbrauch
- Konfigurierbare Notstromeigenschaften

Produkteigenschaften

- Ansteuerung über 1...10 V-Schnittstelle
- Versorgungsspannung: 220...240 V
- Netzfrequenz: 0 Hz | 50 Hz | 60 Hz
- Netzspannung: 198...264 V
- Dimmbereich: 1...100 % Lichtstrom
- Lampenstart: innerhalb 0,6 s
- Lebensdauer: bis zu 100.000 h (bei T = 65°C an T_c)
- Automatische Sicherheitsabschaltung bei Lampendefekt und am Lampenlebensende (EoL T.2)
- Geeignet für Leuchten der Schutzklasse I



- Energie-Effizienz-Index EEL: A1 BAT
- Übertemperatur-Schutz durch Thermomanagement bei hohen T_c -Temperaturen
- Sicherheit: nach EN 61347-2-3

Technische Daten

Elektrische Daten

DC-Spannung	154...276 V
Betriebsfrequenz	44...120 kHz

Lichttechnische Daten

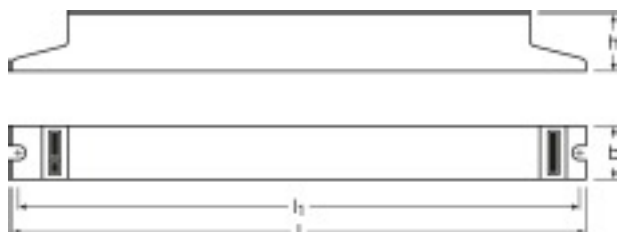
Startzeit	0.6 s ¹⁾
------------------	---------------------

¹⁾ Optimaler Warmstart

Abmessungen & Gewicht

Länge	423.0 mm
Breite	30.0 mm
Höhe	21.0 mm
Lochmaßabstand Länge	415.0 mm
Produktgewicht	370.00 g
Abisolierlänge eingangsseitig	8.0...9.0 mm ¹⁾
Abisolierlänge ausgangsseitig	8.0...9.0 mm ¹⁾

¹⁾ Combi-Wiring



Produktgrafik mit Buchstaben

Temperaturen

Umgebungstemperaturbereich	+10...+50 °C
----------------------------	--------------

Einsatzmöglichkeiten

DIM-Schnittstelle	1...10 V
Dimmbereich	1...100 % ¹⁾
Dimmbar	Ja
Geeignet für Leuchten mit Schutzklasse	I

¹⁾ Lichtstrom

Zertifikate & Standards

Prüfzeichen - Zulassung	VDE / E1-Zulassung / VDE-EMC
EEI – Energieeffizienzklasse	A1 BAT
Normen	gem. EN 61347-2-3 / gem. EN 60929 / gem. EN 55015:2006 + A1:2007 / gem. EN 61000-3-2 / gem. EN 61547

Lampe-EVG Kombination (System)

DULUX L 80 W CONSTANT

Umgebungstemperaturbereich	+10...+50 (°C)
----------------------------	----------------

Produkte

DULUX L 80W/840 CONSTANT 2G11

DULUX L 80 W

Umgebungstemperaturbereich	+10...+50 (°C)
----------------------------	----------------

Produkte

DULUX L 80W/830 2G11

DULUX L 80W/840 2G11

HE 35 W

Umgebungstemperaturbereich	+10...+50 (°C)
----------------------------	----------------

Produkte

FH 35W/60 HE

FH 35W/66 HE

FH 35W/67 HE

FH 35W/827 HE

FH 35W/830 HE

FH 35W/835 HE

FH 35W/840 HE

FH 35W/865 HE

HO 45 W ES

Umgebungstemperaturbereich	+10...+50 (°C)
----------------------------	----------------

Produkte

HO 45 W/840 ES

HO 49 W CONSTANT

Umgebungstemperaturbereich	+10...+50 (°C)
----------------------------	----------------

Produkte

HO 49 W/830 CONSTANT

HO 49 W/865 CONSTANT

HO 49 W

Umgebungstemperaturbereich	+10...+50 (°C)
----------------------------	----------------

Produkte

FQ 49W/827 HO

FQ 49W/830 HO

FQ 49W/840 HO

HO 73 W ES

Umgebungstemperaturbereich	+10...+50 (°C)
----------------------------	----------------

Produkte

HO 73 W/840 ES

HO 80 W CONSTANT

Umgebungstemperaturbereich	+10...+50 (°C)
----------------------------	----------------

Produkte

FQ 80W/830 HO CONSTANT

FQ 80W/840 HO CONSTANT

FQ 80W/865 HO CONSTANT

HO 80 W XT

Umgebungstemperaturbereich	+10...+50 (°C)
----------------------------	----------------

Produkte

HO 80 W/827 XT

HO 80 W/830 XT

HO 80 W/840 XT

HO 80 W/865 XT

HO 80 W

Umgebungstemperaturbereich	+10...+50 (°C)
----------------------------	----------------

Produkte

FQ 80W/60 HO

FQ 80W/66 HO

FQ 80W/67 HO

FQ 80W/827 HO

FQ 80W/830 HO

FQ 80W/830 HO CONSTANT

FQ 80W/835 HO

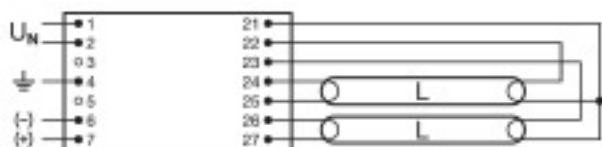
FQ 80W/840 HO

FQ 80W/840 HO CONSTANT

FQ 80W/865 HO

FQ 80W/865 HO CONSTANT

FQ 80W/880 HO SKYWHITE



Verdrahtungsplan

Verpackungsinformationen

Produkt-Code	Verpackungseinheit	Abmessungen (Höhe x Breite x Länge)	Gewicht brutto	Volumen
4050300870984	Unverpackt 1	20 mm x 33 mm x 424 mm	370.00 g	0.28 dm ³
4050300870991	Versandschachtel 20	170 mm x 96 mm x 435 mm	7642.00 g	7.10 dm ³

Haftungsausschluss

Änderungen und Irrtümer vorbehalten. Vergewissern Sie sich, dass Sie immer den neuesten Stand verwenden.